

# | HÖGANÄS +380 |

*Der Stuhl für alle, die auf nichts verzichten wollen und einen modernen Designer-Stuhl wünschen, der aktives Sitzen fördert.*



**LANAB GROUP:**

[www.lanabgroup.se](http://www.lanabgroup.se)

# | HÖGANÄS +380 |

Ein Bürostuhl aus schwedischer Fertigung in allerhöchster Premium-Qualität. Dies ist der Stuhl für alle, die auf nichts verzichten wollen und einen Stuhl wünschen, der aktives Sitzen fördert. Mit einem Höganäs-Stuhl können Sie lange sitzen und dennoch während Ihres gesamten Arbeitstages aktiv sein.

Bereits in der Standardausführung ist er hochwertig ausgestattet. Beim Modell +380 sind Rückenlehne und Sitzfläche von mittlerer Größe. Sollten diese für Sie nicht passen, können Sie den Stuhl individuell an Ihre spezielle Körperform anpassen. Die einzigartige Doppel-Lendenstütze ist ebenso Standard wie die per Gasfeder verstellbare Neigung der Rückenlehne, die in allen Sitzpositionen eine maximale Rückenabstützung bietet.

Die Einstellmöglichkeiten des Stuhls sind ebenso einfach und logisch wie auch leicht zu finden und zu bedienen.

## DREIECKKISSEN

Das Dreieckkissen ist ein schönes und ausgearbeitetes Detail, das jedoch auch einen besonderen Zweck erfüllt. Es entlastet nämlich die obere Rückenpartie und vermittelt gleichzeitig eine leichte Druck- und Stützwirkung zwischen den Schulterblättern. Diese Abstützung wirkt Spannungskopfschmerz und Verspannungen im Brust-Rücken-Bereich entgegen.

## BEWEGLICHE RÜCKENLEHNENSCHALE

Die Modelle der neuen Serie +3 bieten dank der beweglichen Rückenlehnschale ergonomische Unterstützung in allen Sitzpositionen. Auch die (multisynchrone) Wippmechanik und die Sitzfläche folgen den Bewegungen des Körpers und schaffen die richtigen Bedingungen für Wirbelsäule und Becken

## LENDESTÜTZE

Die Höganäs Serie 3 ist serienmäßig mit der einzigartigen Doppel-Lendenstütze ausgestattet.



### PERFORMANCE

### ART.NR

HÖGANÄS +380

138022XX

Die Standardversion des Stuhls +380 hat mittelgroße Lehn- und Sitzflächen, ein Fußkreuz in schwarzlackiertem Aluminium, Gasfeder Typ 1, schwarze Rollen sowie eine zweigeteilte Lendenstütze.

### PREISGRUPPEN STOFF = XX

46 = Standard 04 = Designers Collection 30 = Leder

### MESSUNG

Rückenbreite	430 mm
Rückenhöhe	550 mm
Sitzbreite	460 mm
Sitztiefe	490 mm
Sitzhöhe	400–530 mm

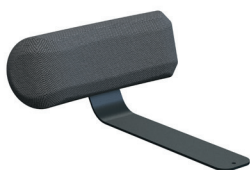
### STOFF ERFORDERLICH

Stoffbreite 140 cm = 100 cm  
Stoffbreite 150 cm = 100 cm

# | HÖGANÄS +380 | zubehör

ZUBEHÖR	MENGE	ART.NR
Nackenstütze		620202XX
Armlehnen 2D		ARS 2D
Armlehnen 4D		ARS 4D
Fußkreuz in schwarzem Kunststoff		4504
Fußkreuz in schwarz pulverbeschichtetes Aluminium		4503
Fußkreuz in poliertem Aluminium		5504
Rollen, schwarz	5 Stück	5607
Intervall gebremst Rollen	5 Stück	5609
Lastgebremste Rollen	5 Stück	5610
Gleitfüße	5 Stück	9003
Gasfedern Typ 1		4411
Teleskop-Gasfeder		9277
Aufblasbare Zweikammer-Lendenstütze (serienmäßig bei der Serie 3)		-

## NACKENSTÜTZE (Extras)



Nackenstütze mit Stoff- oder Lederbezug

## ARMLEHNEN (Extras)



2D (Serie 2)  
Armlehne verstellbar in der Höhe 19-29 cm und in der Breite 39-52 cm



4D (Serie 3)  
Armlehne verstellbar in der Höhe 19-29 cm und in der Breite 39-52 cm. Armlehnenauflage um 360° drehbar

## ROLLEN



Rollen, schwarz (Standard)



Intervall gebremst Rollen (Extras)



Lastgebremste Rollen (Extras)

## FUßKREUZ



Fußkreuz in schwarzem Kunststoff (Extras)



Fußkreuz in schwarz pulverbeschichtetes Aluminium (Standard)



Fußkreuz in poliertem Aluminium (Extras)

## LENDENSTÜTZE



Aufblasbare Zweikammer-Lendenstütze (Standard)

## GASFEDERN



Typ 1 (Standard)  
Sitzhöhe 40-53 cm



Teleskop (Extras)  
Sitzhöhe 47-67 cm  
Empfohlen für Sie über 1,80



Gleitfüße (Extras)